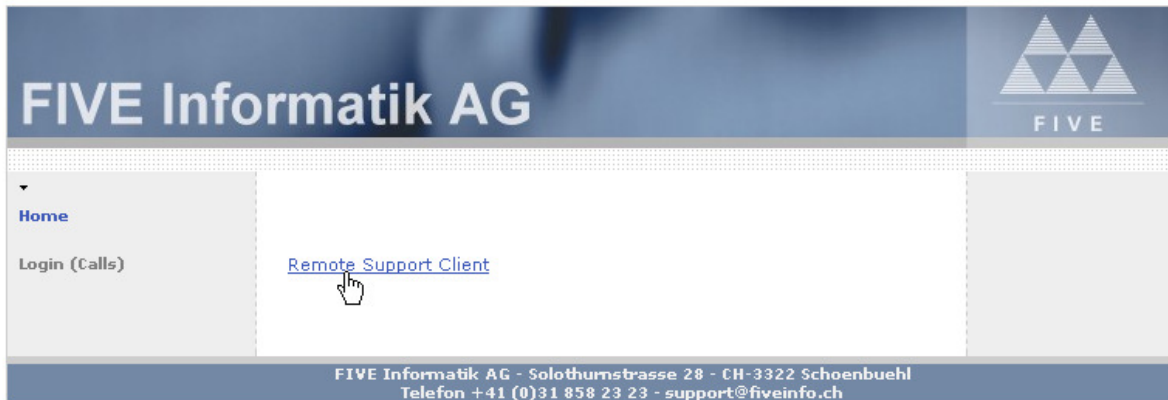


Usermanual ISL Client

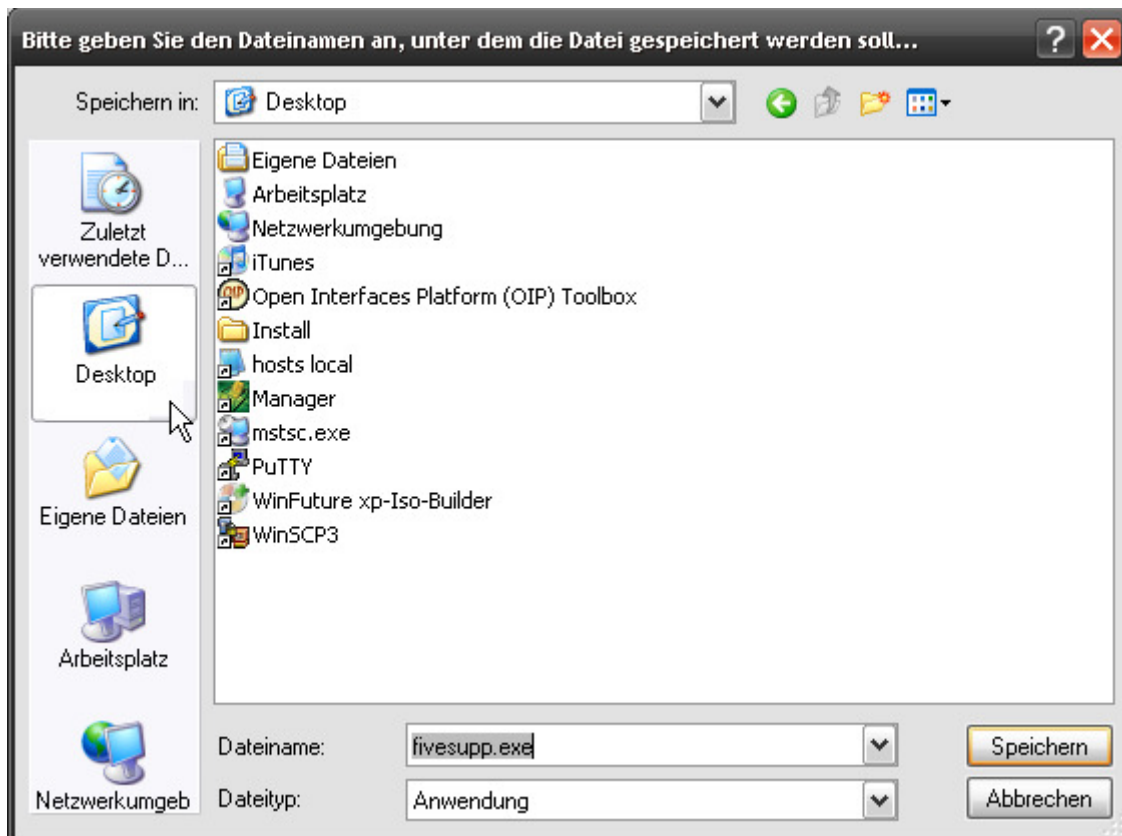
Wir gehen auf <http://support.fiveinfo.ch>. Dort befindet sich der Link REMOTE SUPPORT CLIENT. Bitte anklicken.



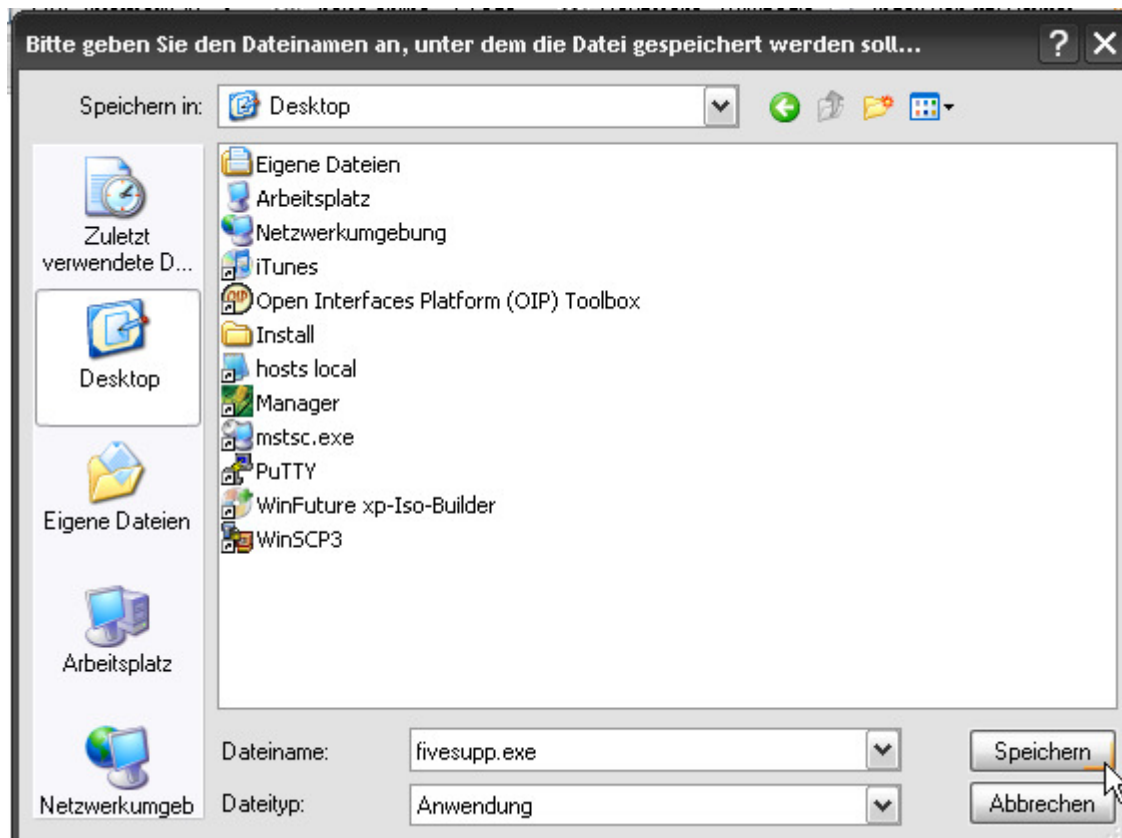
Beim nächsten Fenster klicken Sie auf Datei speichern.



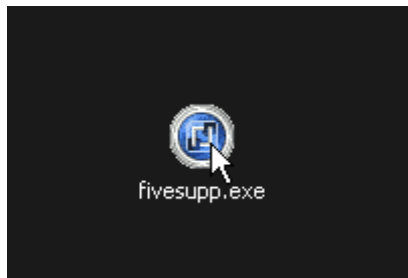
Sie bestimmen wo Sie die Datei FIVESUPP.EXE speichern wollen.



Wenn Sie den Ort ausgewählt haben, klicken Sie auf Speichern.



Nun haben Sie die Datei FIVESUPP.EXE. Die sollten Sie mit einem Doppelklick öffnen.



Sie erhalten so ein Fenster.



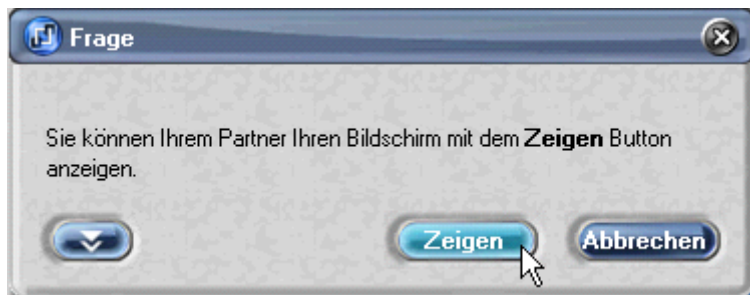
Der Five-Mitarbeiter teilt Ihnen einen Code mit. Den geben Sie in das dafür vorgesehene Feld ein.



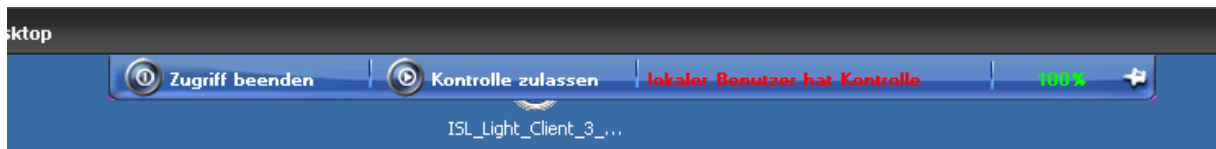
Klicken Sie auf Verbinden.

Dadurch ändert sich das Fenster.

Bei Ihnen erscheint nun eine Anfrage. Hier sollten Sie auf Zeigen Klicken.



Bei Ihnen ändert sich die Farbe des Clients. Zudem erhalten Sie oben auf dem Bildschirm einen Balken.

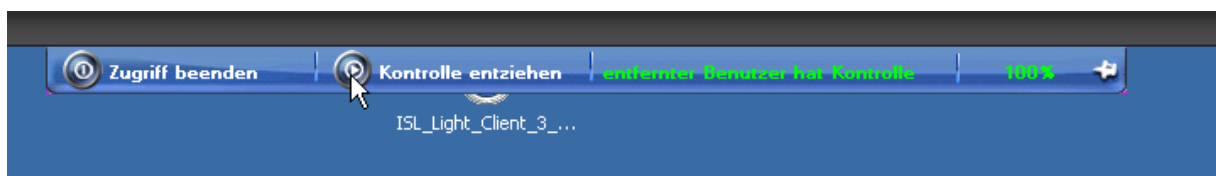


Sie erhalten eine Anfrage. Die Sie mit Yes bestätigen sollten.



Bei Ihnen ändert sich im Balken oben eine Meldung, die besagt, dass wir die Kontrolle haben.

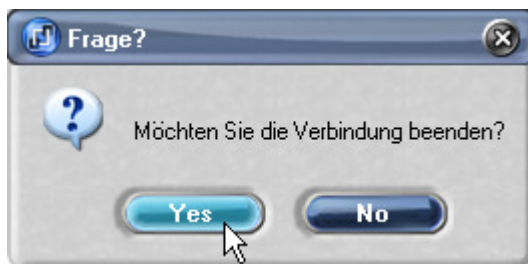
Sie können das jederzeit ändern. Mit dem Button Kontrolle entziehen.



Wenn wir mit dem Support fertig sind, schliessen Sie die Software.



Hier noch mit Yes bestätigen.



Die FIVE Informatik dankt Ihnen für Ihr Vertrauen

Freundliche Grüsse

Ihr Five-Mitarbeiter